



Die Entwicklung von Qualität und deren **aktive Umsetzung** ist ein wesentliches Kriterium zum wirtschaftlichen Erfolg.

Um Qualitätsmanagement in einem Unternehmen einzuführen und **aktiv umzusetzen** bedarf es folgender Schritte.

1. ENTWICKLUNG VON ZIELEN

Welche Ziele will das Unternehmen mit einem Qualitätsmanagement erreichen?

2. ENTWICKLUNG VON STRATEGIEN

Auf welchem Weg und mit welchen Mitteln will das Unternehmen die Ziele erreichen?

3. PROTAGONISTEN

Mitarbeiter, die aktiv die gesetzten Ziele anstreben und mit ihrem Handeln und Tun dazu beitragen, die Ziele zu erreichen.

4. FLIESENDE KOMMUNIKATION

Laufende Informationen im Unternehmen zwischen den einzelnen Protagonisten, über die Effizienz eingesetzter Strategien und Methoden, auf dem Weg zu Ziel.

Entwicklung von Qualität ist ein Prozess, ein laufender Auftrag an das Unternehmen. Einbezogen in diesen Betrieb sind alle Mitarbeiter im Unternehmen, mit unterschiedlichen Aufträgen. In diesem Sinne ist gelebtes Qualitätsmanagement ganzheitlich zu sehen, wobei alles mit allem verbunden ist und fließt.

Lohninger  Wunder

train.coach.consult.
Cornelia Lohninger
Silvia Wunder

Seminare & Q-train
Kreative Umsetzung
Innovative Konzepte
Team-Entwicklung
Prozessorientierte Beratung

DORFSTRASSE 36/Top E (HCB)
A- 5101 BERGHEIM BEI SALZBURG

TELEFON +43(0) 662/ 450 405
FAX +43(0) 662/ 450 614
MOB. (CL) +43(0) 676/ 51 21 340
MOB. (SW) +43(0) 664/ 92 55 802

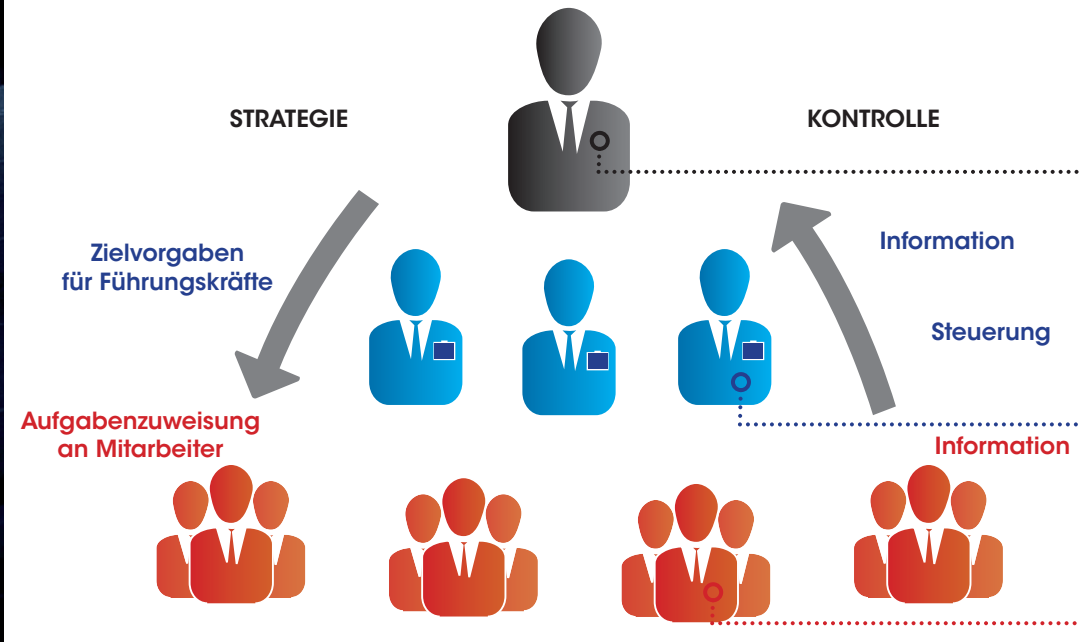
MAIL OFFICE@LOHNINGER.CO.AT
WEB WWW.LOHNINGER.CO.AT

Lohninger  Wunder
TRAIN • COACH • CONSULT

**NUSSKNACKER:
IHR BETRIEB**



INVESTITION IN „SOFTWARE“ = WERTSCHÖPFUNG
INVESTITION IN „HARDWARE“ + INVESTITION IN „SOFTWARE“ = WERTSTEIGERUNG



UNTERNEHMENSFÜHRUNG

Unser Angebot: Zieldefinition und Strategieentwicklung
Ihr Nutzen: Klarer Auftrag, Zielvorgaben
Ihr Vorteil: Langfristige Wertschöpfung

FÜHRUNGSKRÄFTE

Unser Angebot: Führungskräfteentwicklung im Qualitätsmanagement
Ihr Nutzen: Lösungsorientierte Interventionen, Aktives Handeln
Ihr Vorteil: Höhere Identifikation Ihrer Mitarbeiter mit dem Betrieb

BASISMITARBEITER

Unser Angebot: Training-on-the-Job in der Umsetzung
Ihr Nutzen: Aktives Handeln, Festigung der Kundenbindung
Ihr Vorteil: Stärkere Mitarbeiterbindung

Die Grafik verdeutlicht nicht nur die **Bedeutung aller Mitarbeiter** im Gesamtprozess, sondern zeigt auch deren Funktionen und Aufgaben im Qualitätsmanagement auf.

Auf den Stufen der Führungskräfte und der Unternehmensführung, kommt eine weitere Dimension zum tragen, nämlich **Steuerung** und **Kontrolle**.

Gerade Führungskräfte benötigen für ihren Auftrag der Steuerung wesentliche Schlüsselfähigkeiten, mit denen sie die Basismitarbeiter zur Erreichung der Ziele führen. Dazu zählt neben den üblichen Führungs-kompetenzen vor allem, die Fähigkeit der „Sinnstiftung“ frei nach dem Motto

„Wer das Feuer der Begeisterung entfachen will, muss vor Überzeugung brennen“.

Um das zu erreichen genügt es nicht in die Entwicklung elektronischer Qualitätshandbücher zu investieren, dazu braucht es die aktive Entwicklung und Unterstützung der Schlüsselkräfte, bei der Ausbildung dieser Fähigkeiten.

Mit unserem ganzheitlichen Ansatz empfehlen wir, uns als optimaler Partner in der Einführung und Umsetzung von Qualität in Ihrem Betrieb. Aufbauend auf Ihren Vorstellungen und bereits entwickelten Strategien, erarbeiten wir mit Ihnen die Schritte, die Sie zum Ziel führen.

Dazu entwickeln wir mit Ihnen Zieldefinitionen und Strategien, zur Einführung von Qualitätsmanagement, machen Ihre Führungskräfte fit und qualifizieren Ihre Mitarbeiter für die Umsetzung.

Wie Sie in der Grafik erkennen arbeiten wir ganzheitlich, auf allen Organisationsebenen. Weshalb ist das wichtig? Weil Qualität ein ganzheitlicher Auftrag an das Unternehmen ist, alle Bereiche, alle Mitarbeiter sind für Qualität verantwortlich – ALLE Mitarbeiter schauen auf ein gemeinsames Ziel.

UND genau darin liegt ein wesentlicher Vorteil für jedes Unternehmen. Die gemeinsame Ausrichtung auf ein gemeinsames Ziel, führt zu mehr Identifikation der Mitarbeiter mit dem Betrieb und einer höheren Mitarbeiterbindung

MIT DER RESONANZ EINER STÄRKEREN KUNDENBINDUNG UND DER LANGFRISTIGEN WERTSCHÖPFUNG!

Rasches Handeln ist wichtig – langwierige Strategien führen selten zum Sieg (Sunzu)

Der Erfolg liegt im TUN – vereinbaren Sie einen Termin mit uns – wir informieren Sie in einem persönlichen Gespräch über konkrete Angebote, abgestimmt auf IHREN Betrieb.

**INVESTITION IN „HARDWARE“ = WERTSTEIGERUNG
 INVESTITION IN „HARDWARE“ + INVESTITION IN „SOFTWARE“ = WERTSCHÖPFUNG**